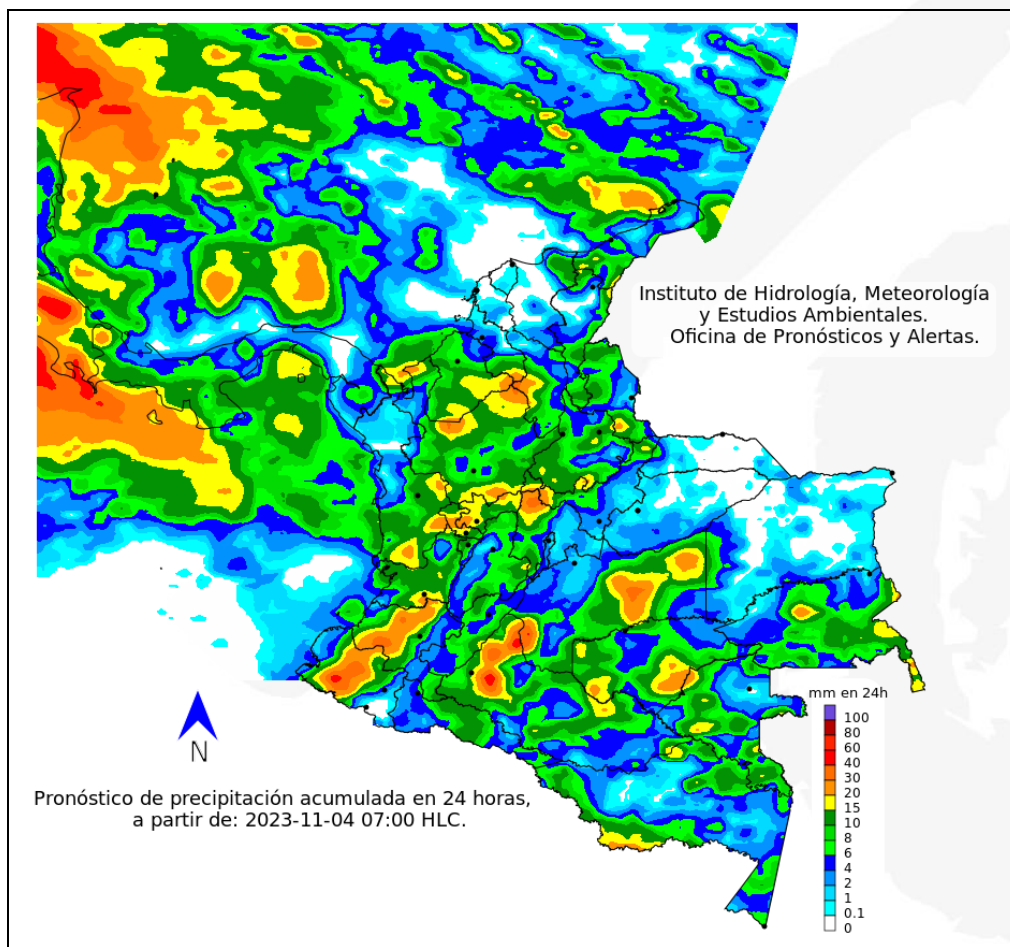


El Instituto de Hidrología, Meteorología y Estudios Ambientales – Ideam, informa al Sistema Nacional de Gestión del Riesgo de Desastres (SNGRD) y al Sistema Nacional Ambiental (SINA)

**Para este fin de semana festivo se prevé continuidad en lluvias, con tormentas eléctricas ocasionales, en amplios sectores de las regiones Pacífica, Andina, Caribe y Amazonia; la Orinoquia tendrá lluvias ocasionales. En el Archipiélago de San Andrés, Providencia y Santa Catalina son probables lluvias, siendo de mayor intensidad el día domingo.**

- *Para el sábado 04 de noviembre, se espera precipitaciones de variada intensidad en amplios sectores de las regiones Pacífica, Andina y Amazonia; en el archipiélago de San Andrés, Providencia y Santa Catalina se prevé lluvias esporádicas mientras que en la Orinoquia y la Caribe habrá lluvias ocasionales (Figura 1).*



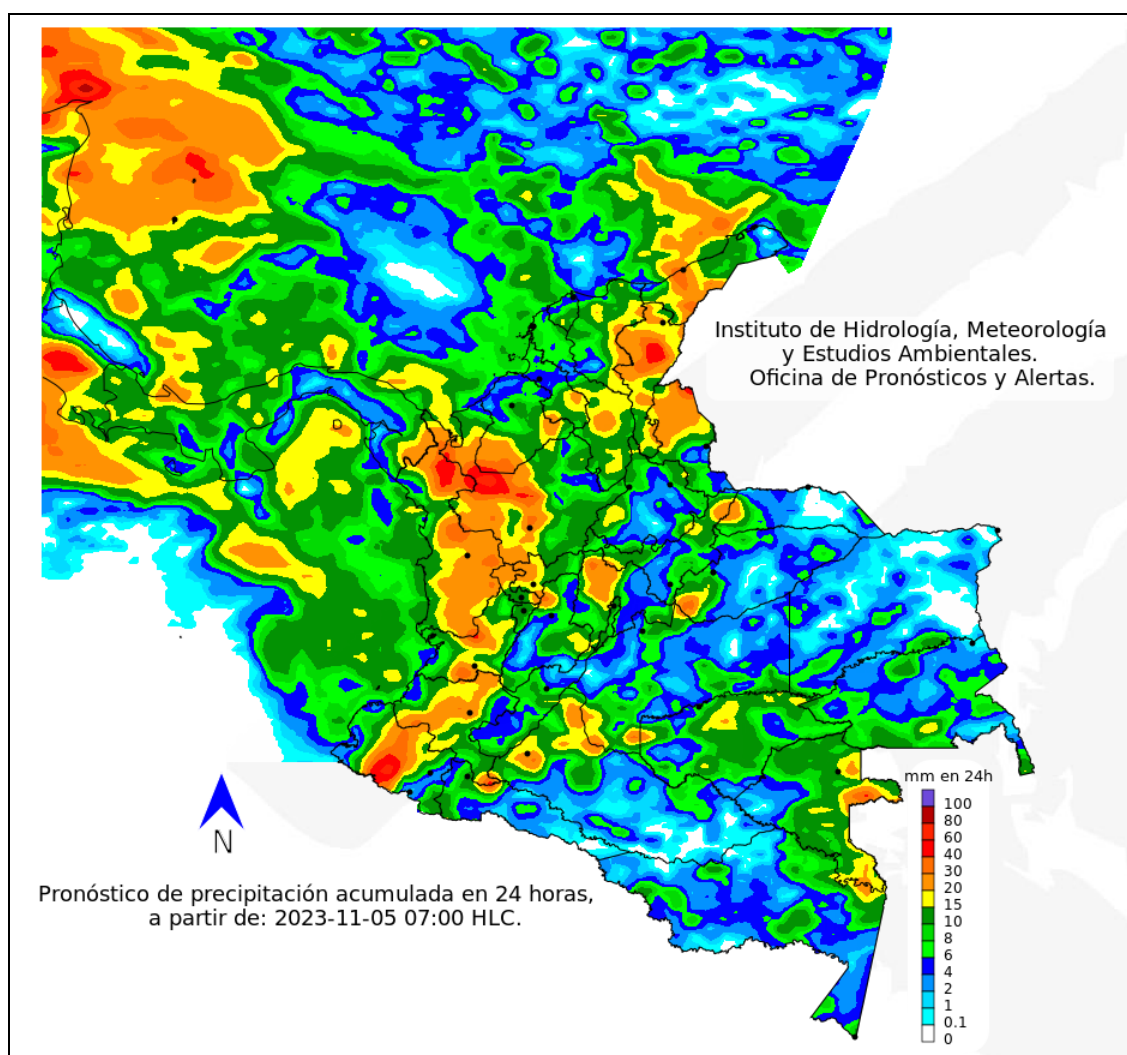
**Figura 1. Pronóstico de precipitación acumulada en 24 horas para el día sábado 04 de noviembre, elaborado por IDEAM.**

Abundantes precipitaciones, con descargas eléctricas ocasionales, son altamente probables en sectores de Chocó, Valle del Cauca, Cauca, Nariño, Córdoba, Sucre, La Guajira, Antioquia, Santander, Norte de Santander, Cundinamarca, Caldas, Risaralda, Tolima, Meta, Guainía, Guaviare, Caquetá, Vaupés y Amazonas. Precipitaciones

**El Instituto de Hidrología, Meteorología y Estudios Ambientales – Ideam, informa al Sistema Nacional de Gestión del Riesgo de Desastres (SNGRD) y al Sistema Nacional Ambiental (SINA)**

ocasionales, de menor intensidad, se esperan en Sucre, sur de Bolívar y Cesar, Tolima, Huila, norte de Boyacá. En el archipiélago de San Andrés, Providencia y Santa Catalina son probables lluvias esporádicas.

*Para el domingo 05 de noviembre, se incrementa la intensidad de las lluvias en las regiones Pacífica y Caribe, persiste en la Andina, Orinoquia y el archipiélago de San Andrés, Providencia y Santa Catalina; se atenúa en la Amazonia (Figura 2).*

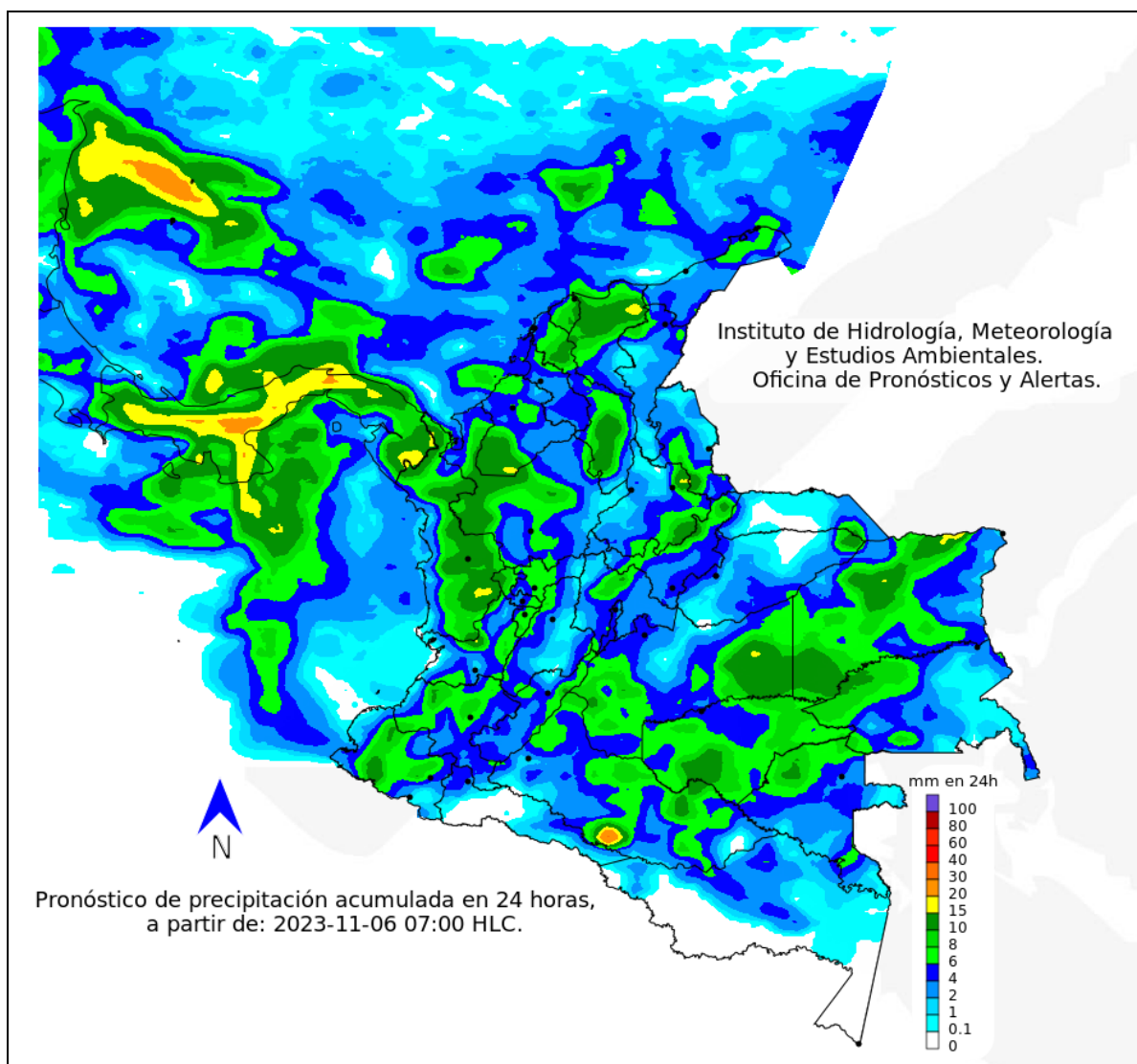


**Figura 2. Pronóstico de precipitación acumulada en 24 horas para el día domingo 05 de noviembre, elaborado por IDEAM.**

Lluvias moderadas a fuertes, con descargas eléctricas esporádicas, son probables toda la región Pacífica, así como al sur de Córdoba, Sucre y Bolívar, sectores de Atlántico, Magdalena, La Guajira, centro y norte de Cesar, Norte de Santander, Antioquia, norte de Boyacá, Cundinamarca y Tolima, sectores dispersos de Caldas, Risaralda, Meta, occidente de Caquetá y Putumayo y sectores dispersos de Guaviare, Vaupés y Amazonas. Algunas precipitaciones de menor intensidad se pronostican en sectores de Arauca, Vichada, Casanare y Guainía. En el archipiélago de San Andrés, Providencia y Santa Catalina son probables lluvias moderadas.

**El Instituto de Hidrología, Meteorología y Estudios Ambientales – Ideam, informa al Sistema Nacional de Gestión del Riesgo de Desastres (SNGRD) y al Sistema Nacional Ambiental (SINA)**

- *Para el lunes 06 de noviembre, disminuye significativamente la intensidad en las lluvias sobre el país. Las más intensas son probables en las regiones Pacífica, Caribe y Orinoquia; en el archipiélago de San Andrés, Providencia y Santa Catalina se espera lluvias ocasionales (Figura 3).*



**Figura 3. Pronóstico de precipitación acumulada en 24 horas para el día lunes 06 de noviembre, elaborado por IDEAM.**

Lluvias moderadas son probables en Chocó, Cauca, Nariño, Córdoba, Bolívar, Atlántico, Magdalena, Antioquia, Santander, Cundinamarca, eje cafetero, Vichada, Meta, Guaviare, Vaupés y Caquetá. Algunas precipitaciones de menor intensidad se pronostican en sectores de Valle del Cauca, Sucre, Cesar, Tolima, Huila, Arauca, Casanare, Guainía, Putumayo y Amazonas. En el archipiélago de San Andrés, Providencia y Santa Catalina son probables lluvias ligeras.

**El Instituto de Hidrología, Meteorología y Estudios Ambientales – Ideam, informa al Sistema Nacional de Gestión del Riesgo de Desastres (SNGRD) y al Sistema Nacional Ambiental (SINA)**

## **Recomendaciones para la comunidad ante las alertas por deslizamientos**

- Importante estar atentos/as al estado de las vías, principalmente, en áreas de los departamentos con alerta roja donde la amenaza es alta a causa de la orografía.
- Así mismo, se aconseja realizar recorridos preferiblemente en el día e identificar las áreas con amenazas por deslizamientos o derrumbes.
- En este sentido, se sugiere a la comunidad un monitoreo permanente en días muy lluviosos y buscar refugio en zonas seguras.
- Si el deslizamiento es en una carretera, es necesario informar a las autoridades y conductores para ponerles en alerta.
- También es importante evitar el tránsito en zonas de alta pendiente. Conforme a lo anterior, les invitamos a consultar la información disponible en las herramientas interactivas como: VI@JERO SEGURO, #767, Twitter @numeral767 y la página web [www.invias.gov.co](http://www.invias.gov.co), para conocer cómo se están comportando los diferentes corredores del país.

## **Recomendaciones para la comunidad ante las alertas por incendios de la cobertura vegetal**

- A la comunidad en general, a turistas y caminantes, apagar debidamente las fogatas y no dejar residuos tipo vidrio, envases químicos, material combustible que sirvan como elementos concentradores de la radiación solar e igualmente reportar a las autoridades en caso de ocurrencia de incendios.
- A los Consejos Departamentales y Municipales, las autoridades ambientales regionales y locales, mantener activos los planes de prevención y atención de incendios con el fin de evitar la ocurrencia y propagación de estos especialmente en áreas de reserva forestal y del Sistema Nacional de Parques Nacionales Naturales.
- A los sistemas regionales y locales de bomberos disponer de los elementos necesarios para la atención oportuna de eventos de incendio de la cobertura vegetal

## **Recomendaciones para la comunidad**

- No arrojar basuras ni escombros en quebradas, ríos y calles de centros urbanos.
- Estar atentos/as durante los próximos días a los comunicados e información emitida por el Ideam y las demás autoridades locales y municipales de emergencia.

**El Instituto de Hidrología, Meteorología y Estudios Ambientales – Ideam, informa al Sistema Nacional de Gestión del Riesgo de Desastres (SNGRD) y al Sistema Nacional Ambiental (SINA)**

- Atender las indicaciones y recomendaciones de las entidades de control, organismos de emergencia y de respuesta.
- Disponer y compartir con familiares y vecinos los números telefónicos de los organismos de respuesta municipales.
- Monitorear el estado de los acueductos veredales y realizar su mantenimiento preventivo.
- Tener a la mano un maletín con copia de los documentos de identidad de cada uno/a de los integrantes del núcleo familiar, prendas de vestir de recambio, alimentos enlatados, agua, silbato, un radio con pilas y una linterna.
- Protegerse de la lluvia con paraguas o impermeable y salir abrigado para evitar resfriados.
- Protegerse ante los niveles de radiación.
- Tener en cuenta las recomendaciones de las Capitanías de Puerto, particularmente para embarcaciones menores, al transitar en la zona marítima, tanto en el mar Caribe como sectores del océano Pacífico colombiano.
- A bañistas y habitantes costeros, se recomienda estar atentos/as a la evolución de las condiciones meteorológicas y a los avisos de las autoridades locales.
- Conocer y revisar los planes de emergencia, las rutas de evacuación y los puntos de encuentro.

## **Ante la posibilidad de tormentas eléctricas, vientos fuertes o vendavales**

- Buscar un refugio seguro.
- No exponerse en zonas abiertas, debajo de árboles y estructuras metálicas altas, ya que podrían ser objeto de descargas.
- Evitar actividades deportivas en áreas abiertas en el momento de tempestades.
- Asegurar y revisar el estado de los tejados y de estructuras elevadas que puedan colapsar en un momento dado, por encima de lo normal, a causa de vientos fuertes.
- Adelantar labores de limpieza de techos, canales bajantes y sumideros.

**El Ideam continuará monitoreando las condiciones atmosféricas y recomienda a las entidades del Sistema Nacional para la Gestión del Riesgo de Desastres y al Sistema Nacional Ambiental, estar atentos a la información que emita el Instituto durante la presente temporada lluviosa, con el fin de activar en caso de ser necesario los planes de contingencia.**

**El pronóstico del tiempo muestra la condición de mayor probabilidad, y puede variar dependiendo de la dinámica atmosférica en el país. Para mayor información con respecto al pronóstico y las alertas hidrometeorológicas vigentes les sugerimos consultar el siguiente enlace:**

<http://www.pronosticosyalertas.gov.co/boletines-e-informes-tecnicos>